

**Packaging Suite 4.0** enthält leistungsstarke Tools mit neuen Funktionen zur Automatisierung und Beschleunigung komplexer Paketierungsprojekte.

Die Packaging Suite deckt alle Arbeitsschritte ab: von Konflikt- und Kompatibilitätsprüfung Ihrer Software-Anwendungen und -Pakete über Evaluierung bis hin zur Paketierung und Virtualisierung, der anschließenden Qualitätskontrolle sowie dem übersichtlichen Workflow Management.

Die perfekt aufeinander abgestimmten Softwarelösungen ermöglichen Ihnen einen effizienten Durchlauf der jeweiligen Phasen. Gleichzeitig beschleunigen Sie Ihre Arbeitsabläufe enorm. Durch die Integration aller Produkte in RayFlow haben Sie einen überaus komfortablen und intuitiven Zugriff auf Daten und Informationen.

Powered by **rayNET**

## Application Readiness

### Prüfen Sie Ihre Pakete auf Windows 10-Readiness

RayQC Advanced führt automatische Kollisions- und Kompatibilitätsprüfungen bei Softwareanwendungen aus. Dabei wird untersucht, ob Softwarepakete für den Einsatz in spezifischen Umgebungen, für die gemeinsame Nutzung mit anderen Anwendungen, und grundsätzlich für eine virtuelle Betriebsform geeignet sind.

Fordern Sie jetzt Ihren **kostenlosen**

**Application Readiness Quick Check** für Windows 10 an.



Anwendung hochladen



Readiness der Anwendung testen



Umfassenden Bericht erhalten

Registrieren Sie sich unter:

[www.win10ready.com/#quickcheck](http://www.win10ready.com/#quickcheck)



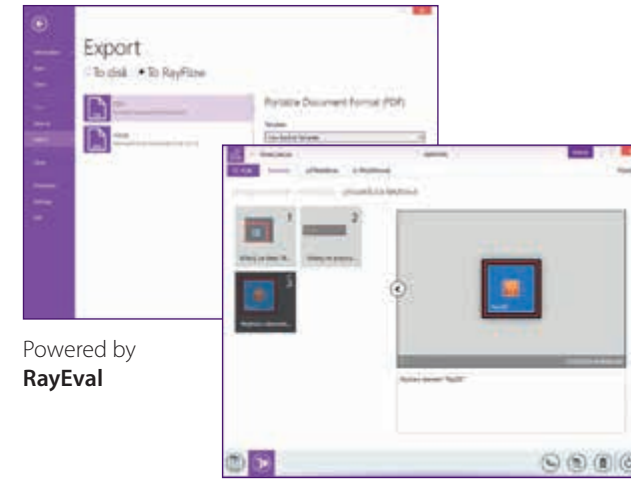
Powered by **RayQC Advanced**

## Software-Evaluierung

### Erstellen Sie Ihre Paketierungsanleitungen

RayEval ermöglicht Ihnen die Dokumentation Ihrer Arbeit. Es ist ein professionelles Werkzeug für jede Art von Dokumentationsaufgabe, die eine sequenzielle Darstellung von Bild und Text erfordert, wie zum Beispiel Installations- und Konfigurationsanleitungen.

Eine präzise und ordnungsmäßige Dokumentation ist eine wichtige Voraussetzung, um unnötige Kosten zu vermeiden. Die automatische Erfassung der Installationsroutinen erstellt Screenshots zu jedem einzelnen Installationsschritt oder zu jeder Konfigurationsentscheidung, die mit entsprechenden Beschreibungen versehen werden. Das bietet Software-Paketierern eine Übersicht zur Installation und ein klares Verständnis der zu erledigenden Paketierungsaufgaben.



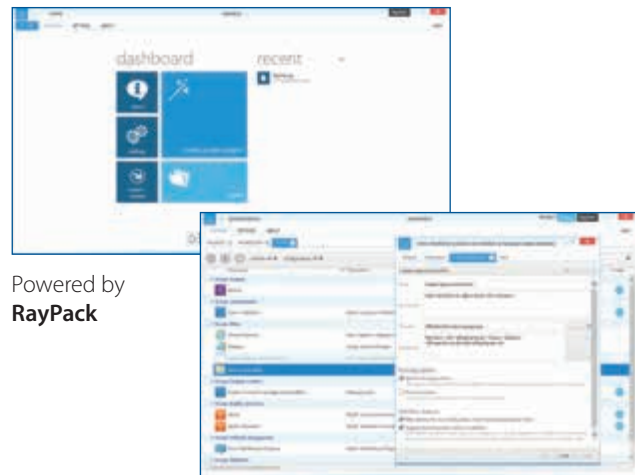
Powered by **RayEval**

## Softwarepaketierung und Virtualisierung

### Erstellen Sie zuverlässige Pakete für die Softwarebereitstellung

RayPack ermöglicht Ihnen das Paketieren und Re-Paketieren von Softwareanwendungen. Mit RayPack ist das Erstellen und Bearbeiten klassischer Softwarepaketformate, wie z.B. MSI, MST und MSP sowie virtueller Paketformate, wie App-V, SWV und ThinApp so einfach wie noch nie. Diese Lösung unterstützt selbstverständlich auch Third-Party-Projekte und Universal Apps (APPX).

PackBench wurde entwickelt, um spezifische Bedürfnisse der Paketierer in Ihrem Alltagsgeschäft zu erfüllen. So ermöglicht sie die Nutzung beliebiger RaySuite- oder Drittanbieter-Anwendungen, die als funktionale Werkzeuge für professionelle Anwendungspaketierung integriert werden können.



Powered by **RayPack**

## Qualitätssicherung

### Sichern Sie die Qualität Ihrer Softwarepakete

Die Qualitätskontrolle dient zur Sicherstellung festgelegter Anforderungen an die paketierte Anwendungen. Mit RayQC steht Ihnen ein branchenübergreifend einsetzbares und regelbasiertes Werkzeug zur Verfügung, mit dem Sie die Qualitätskontrolle Ihrer Software-Paketierung durchführen.

Erstellen Sie Prüfkriterien und arbeiten Sie diese in einer oder mehreren Checklisten ab. Zur Überprüfung der Qualität von Anwendungen und Softwarepaketen stehen Ihnen verschiedene Module bereit. Integrieren Sie individuelle Prüfkriterien oder binden Sie bereits bestehende Skripte in die Checklisten über offene Plug-In-Schnittstellen ein.

Im Anschluss werden alle durchgeführten Prüfschritte in einem Qualitäts-Report bereitgestellt. Standardisierung, Automatisierung und Flexibilität sind elementare Schritte für die einwandfreie Funktionsfähigkeit und fehlerfreie Bereitstellung von Anwendungen.

Powered by **RayQC**



## Workflow Management

### Verwalten Sie Ihre Prozesse effizient

RayFlow ist das steuernde Rückgrat, das Paketierungs-Prozesse nicht nur ganzheitlich darstellt, sondern gleichzeitig die Verwaltung dieser zulässt.

Es bietet prozessbezogene Informationen aller integrierten Werkzeuge und bildet Paketierungsaufträge von der Auftragserstellung bis zur Bereitstellung ab.

Ein Workflow-Tool, das sämtliche Phasen und bestehende Werkzeuge miteinander verknüpft, für einen fließenden Arbeitsprozess sorgt, Drittanbieter integriert und zudem individualisierbar ist. Die rollenbasierte Aufgabenübersicht erleichtert die Organisation umständlicher administrativer Aufgaben.



Powered by **RayFlow**



www.raynet.de



Packaging Suite 4.0



Unsere Packaging Suite 4.0 bietet Ihnen alle Werkzeuge, die Sie für Ihren Paketierungsprozess benötigen – aus einer Hand. Die intuitive Benutzung der Werkzeuge ermöglicht einen schnellen Einstieg und sorgt für eine nahtlose und phasenübergreifende Durchführung des gesamten Prozesses. Profitieren Sie von der jahrzehnten Erfahrung und das seit 1999 gesammelte Know-how unserer Mitarbeiter, das in die Entwicklung der Produkte eingeflossen ist.

Warum Raynet?



Packaging Suite 4.0

**Enterprise Software Packaging**  
Application Readiness > Evaluierung >  
Paketierung und Virtualisierung > Qualitätssicherung

# Packaging Suite 4.0



## Qualitätssicherung

Erstellen Sie anhand des Evaluierungsdokumentes Prüfkriterien für das Softwarepaket, die in einer oder mehreren Checklisten automatisiert abgefragt werden können. Sorgen Sie für die einwandfreie Funktionsfähigkeit und fehlerfreie Bereitstellung Ihrer Anwendungen.

### Ihre Vorteile:

- RayQC erhöht die Qualität Ihrer Softwarerollouts durch mehrstufige, standardisierte Testpläne
- Unsere Best Practices-Templates liefern eine Basis, die Sie schnell und einfach ergänzen und an Ihre unternehmensspezifischen Anforderungen anpassen können
- Unsere offene Plug-In-Schnittstelle ermöglicht die Einbindung Ihrer bereits bestehenden Skripte in eine Checkliste



## Application Readiness

Importieren Sie Ihre Anwendungen und Softwarepakete aus dem Workflow-Tool RayFlow in die RayQC Ad-Bibliothek, um automatische Kollisions- und Kompatibilitäts-Prüfungen für Windows 10 durchzuführen. Die Ergebnisse der Tests fließen in die Evaluierungsphase ein.

### Ihre Vorteile:

- Neben Softwareanwendungen und Paketen können auch Merge-Module, Legacy-Setups und OS-Snapshots auf Kompatibilität geprüft werden
- Vier regelbasierte Testverfahren
  - OS und Environment-Eignung
  - Software Harmonisierung
  - Virtualisierung
  - Browserkompatibilität für Webanwendungen
- Die Prüfergebnisse werden über umfangreiche Reports kommuniziert



## Paketierung

Öffnen Sie Ihre MSI-, RPP- und MST-Dateien direkt aus RayFlow. Bearbeiten oder erstellen Sie anhand der Paketierungsanleitung sowohl klassische als auch virtuelle Paketformate. Durch technische Tests gewährleisten Sie, dass das erstellte Softwarepaket gemäß den Unterlagen aus der Evaluierung und der technischen Analyse ordnungsgemäß funktioniert.

Speichern Sie Ihre Arbeitsergebnisse wieder in RayFlow ab, damit die Qualitätskontrolle Ihres Paketes in der Qualitätssicherung starten kann.

### Ihre Vorteile:

- Repaketieren mit der schnellsten Capture-Engine am Markt
- Unterstützung von Universal/Modern Apps (APPX) für Sideloadung
- Intelligente Änderungs-Nachverfolgung unterstützt die Vertiefung von Paketierungs-Fachwissen
- Maximale Skalierbarkeit der Paketierungs-Infrastruktur
- Einfache Verwaltung von standardisierten Paketierungs-Routinen dank unserer PackBench



## Evaluierung

Erstellen Sie professionelle Evaluierungsdokumente inklusive aller Kundenanforderungen und -Konfigurationen. Reichern Sie die Dokumente mit den Ergebnissen der Kollisions- und Kompatibilitätsprüfungen an. Schaffen Sie mit RayEval die optimale Basis für eine fehlerfreie Paketierung.

### Ihre Vorteile:

- Automatische Erfassung der Installationsroutinen
- Exportieren Sie ganz einfach das Evaluierungsprojekt in Ihrem Lieblingsformat (Microsoft Word, PDF etc.)
- Im hohen Maße individualisierbar (z.B. plugin-basierte Templates, kundenorientierte Projektleitung etc.)
- Jegliche Arbeitsvorbereitung für die Paketierung und ein Großteil für die Qualitätssicherung; reduziert Reject-Raten signifikant
- Das erstellte Dokument kann direkt nach RayFlow exportiert werden und steht für die weitere Verwendung zur Verfügung.



## Workflow Management

Sorgen Sie während des gesamten Paketierungsprozesses für eine ganzheitliche Übersicht und Verwaltung, auch standortübergreifend. Die ausführlichen und individuell einrichtbaren Reports ermöglichen zuverlässige Berichterstattung und Status-Updates in Echtzeit.

### Ihre Vorteile:

- Leistungsstarkes Trackingsystem für SLA-Management
- Verbindet Teams weltweit; vom Anwendungsverantwortlichen bis hin zum Management
- Unterstützung bewährter Prozesse wie ITIL

