

Ontrex SPA Produkte

Professionelle Tools für die Softwarepaketierung

Insbesondere grosse Unternehmen mit grösseren IT Abteilungen wollen Softwarepakete zur automatisierten Verteilung selbst erstellen. Outsourcing an externe Paketschmieden, wie beispielsweise das Ontrex Software Package Atelier (SPA), wird oft nur zur Unterstützung der internen Paketierabteilung in Spitzenzeiten genutzt. Natürlich legen die Unternehmen dabei extern, aber besonders auch intern grossen Wert auf die Einhaltung und Nachvollziehbarkeit von Prozessen und Qualitätsstandards.

Genau hier setzt das Ontrex SPA mit seiner Produktpalette zur einfachen und effizienten Paketerstellung nach bewährten Abläufen und Methoden an. Das Ontrex SPA bietet seinen Kunden die Möglichkeit, die Tools und Methoden, welche das Ontrex SPA selbst entwickelt hat und bei der Auftragspaketerstellung verwendet, auch innerhalb der internen IT Abteilung einzusetzen. So profitieren Unternehmen von der jahrelangen Erfahrung des Ontrex SPA und können eigene Prozesse und Abläufe schnell einführen, ohne selbst Zeit und Geld in Entwicklungsarbeit investieren zu müssen.

Derzeit stehen folgende bewährte Produkte aus dem Ontrex Software Package Atelier zur Verfügung:

Ontrex Software Package Portal Suite

Die Ontrex Software Package Portal Suite (OSPPS) überwacht und steuert die Qualität und Quantität der Software Paketierung im Paketierungs- und Qualitätssicherungsprozess. So werden die Abläufe eingehalten und Kenngrössen zu den einzelnen Paketierungsschritten ausgewertet.

Ontrex Package Manager

Der Ontrex Package Manager (OPM) verbindet Prozessautomatisierungssoftware wie beispielsweise das Ontrex Package Portal oder Microsoft Share Point mit einem oder mehreren Software Packaging Tools, z.B.: Wise Package Studio oder Flexera Admin Studio.

Ontrex Package Manager

Der Ontrex Package Manager (OPM) verbindet Prozessautomatisierungssoftware wie das Ontrex Package Portal oder Microsoft Share Point mit einem oder mehreren Software Packaging Tools, beispielsweise Wise Package Studio oder Flexera Admin Studio.

OPM Interface

In der Ontrex Package Manager Oberfläche werden alle die Softwarepakete angezeigt, die sich gerade im Prozess der Paketierung befinden. Dies beinhaltet alle Phasen der Paketerstellung, von der Bereitstellung neuer Software über Erstellung und Tests des Pakets bis hin zur Auspflege des fertigen Pakets in den produktiven Betrieb.

Im OPM kann der Paketierprozess des Unternehmens frei definiert und festgelegt werden. Im Startpaket des OPM steht aber selbstverständlich ein bewährter Software Packaging Prozess nach Best Practices zur Verfügung, so dass direkt mit der Softwarepaketierung begonnen werden kann.

Zudem wird im OPM definiert, welche Paketiersoftware verwendet wird, um diese direkt an die Abläufe anzubinden. Sollte mehr als eine Paketiersoftware verwendet werden, so kann pro Software definiert werden, welche Paketiersoftware für das dafür zu erstellende Paket zu verwenden ist. Mit der Anbindung zwischen Ontrex Package Manager und sich im Einsatz befindlicher Prozessautomatisierungssoftware kann diese Information auch direkt von dort ausgelesen werden.

Anbindung an Prozessautomatisierungssoftware

Die Paketerstellung an sich stellt nur einen Teilschritt in der automatisierten Softwareverwaltung dar. Daher bietet es sich an, den Ontrex Package Manager an eine Prozessautomatisie-

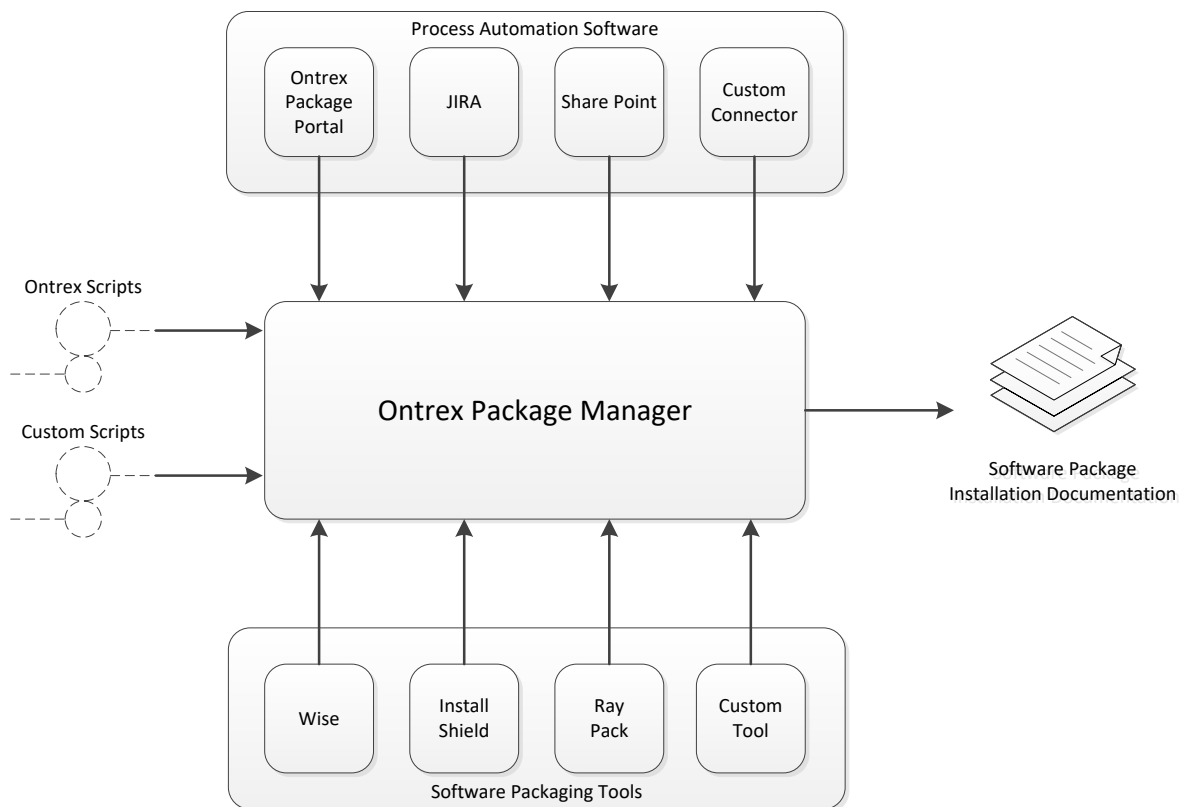


Abbildung: Ontrex Package Manager, schematische Darstellung

Ontrex Package Manager

rungssoftware anzubinden, in der mehrere oder alle Teilschritte der Softwareverwaltung zusammengefasst werden.

Im Basisumfang des OPM sind Anbindungen an das Ontrex Package Portal, Atlassian JIRA und Microsoft Share Point bereits erhalten. Weitere Anbindungen sind über sogenannte Custom Connectors jederzeit möglich.

Paketiersoftware

Unterschiedliche Softwareprodukte verlangen oft nach unterschiedlichen Paketierertools für eine optimale Paketerstellung. Auch kann es aus lizenzrechtlichen oder organisatorischen Gründen im Unternehmen notwendig sein, bestimmte Paketierertools zu verwenden oder zu vermeiden.

Der Ontrex Package Manager ist im Standardlieferungsbereich bereits optimiert für Wise Package Studio, Flexera AdminStudio und Raynet RayPack. Zusätzliche Paketierertools können direkt im OPM definiert werden.

Skripte zur Automatisierung des Software Packaging Prozesses

Eine Sammlung von Ontrex Software Packaging Best Practices Scripts erweitert die Automatisierungsfunktionalitäten in der Software Paketierung und steht im Standardlie-

ferumfang bereit, um den Paketierungsprozess zu vereinfachen.

Über OPM können zudem auch eigene Scripts oder Binärdateien konfiguriert werden.

Software Package Repository

Zur automatisierten Softwareverwaltung innerhalb eines Unternehmens gehört natürlich ein Softwarepaketdepot, in dem alle getesteten und für den Produktivbetrieb freigegebenen Softwarepakete abgelegt werden.

OPM stellt sicher, dass die erstellten Software Pakete zentral im Software Package Repository des Unternehmens zu liegen kommen und so für die automatisierte Softwareverwaltung weiter verwendet werden können.

Dokumentation

Im Software Package Repository oder einem zentralen Dokumentenarchiv sollten neben der Erstellungsdocumentation der Pakete unbedingt auch Installationsanleitungen zu den Paketen abgelegt werden. Innerhalb OPM stehen direkt im Startpaket Programme zur Verfügung, die eine Erstellung von Installationsanleitungen vereinfachen.

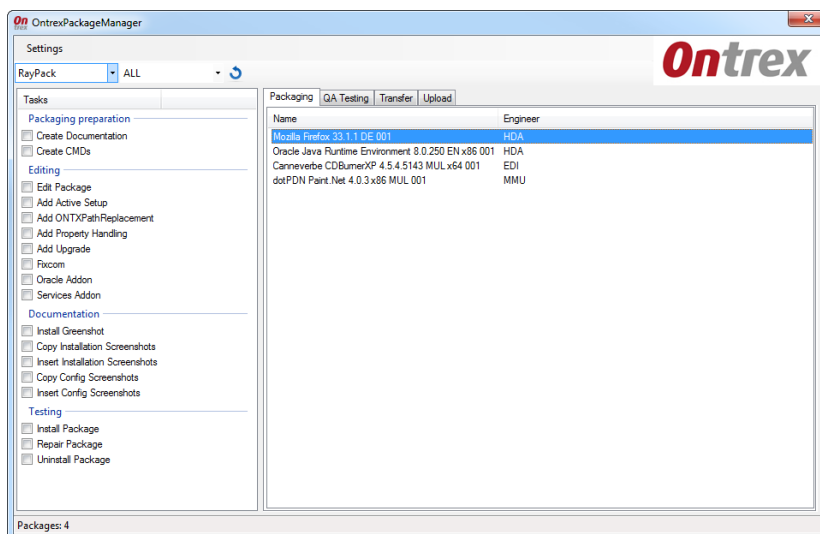


Abbildung: Ontrex Package Manager, Benutzeroberfläche

Ontrex Software Package Portal Suite

Die Ontrex Software Package Portal Suite (OSPPS) überwacht und steuert die Qualität und Quantität der Software Paketierung im Paketierungs- und Qualitätssicherungsprozess. So werden die Abläufe eingehalten und Kenngrößen zu den einzelnen Paketierungsschritten ausgewertet.

Webbasiertes Portal für die Software Paketierung

Mit dem Ontrex Software Package Portal kann die Software Paketierung von überall her gesteuert und überwacht werden.

Software Package Board

Für die Softwarepaketierer wird mit dem Package Board eine dem Kanban Board angelehnte Liste bereitgestellt. Damit behalten sie auch bei vielen Aufträgen den Überblick und können die nächsten Arbeiten identifizieren.

mit dem alle Test- und Defekt-Manager Probleme erfasst, überwacht und ausgewertet werden können. Dies ist insbesondere für Projektleiter von Vorteil, die so im Fall einer kritischen Situation mit den betroffenen Personen Probleme effizient erkennen und angehen können.

Statistiken

Anhand von Statistiken werden im OSPPS umfassende Informationen über den täglichen Softwarepaketierungsfortschritt und die zugehörigen Auslastungszahlen erstellt. Ein Projektleiter kann somit korrigierende Massnahmen ergreifen, sollte es innerhalb des Projektes zu einer Abweichung der festgelegten Ziele oder getroffenen Annahmen kommen.

Paketierungsüberwachung

Für den Auftraggeber steht im Portal eine Übersicht bereit, an welcher Stelle des Paketierprozesses sich die abzunehmenden Pakete gerade befinden. Zudem sind alle Pakete ersichtlich, welche gerade paketiert werden. Der Auftraggeber wird bei Problemen oder Fragen direkt über den Ontrex Status Manager per E-Mail informiert. Somit bleiben keine offenen

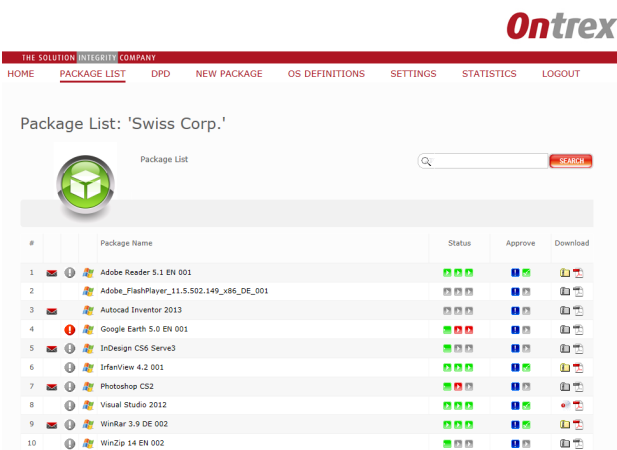


Abbildung: Ontrex Software Package Portal Suite, Weboberfläche

Customer	Package	ENG	QA	Status	REL	RT	CP	OP	CC	OC	SLA	HC	LTC	TAM
ACME	Solidworks_Solidworks_2014_x64_MUI			QA Testin	1	-2		▲	▲	▲	x	▲		
ACME	Fluke_SmartView_3.7.23.0_MUI_x86_001			Packagin	1	0		▲	▲	▲				
ACME	Siemens OpenScape ContactCenter Enterprise 8.2.10.1			QA Done	1	1		▲	▲	▲	x			
ACME	UNW_ENU_SAP_HANA_Studio_1068_01			Packagin	1	1		▲	▲	▲	x			
ACME	UNW_ENU_Molecular_Devices_SoftMax_Pro_544_01			Packagin	1	1		▲	▲	▲	x			
ACME	UNW_MUI_Canon_PIXMA_MX700_10_01			QA Testin	1	1		▲	▲	▲	x			
ACME	UNW_UNE_Abacus_Abacus_2012_ODBC-HGB_10_01			Packagin	1	1		▲	▲	▲	x			
ACME	UNW_MUI_WolfVision_vSolution_Link_271_01			Packagin	1	1		▲	▲	▲	x			
ACME	UNW_DEU_Efficient_Marketing_Promotion_Efficiency_33			QA Read	1	1		▲	▲	▲	x			
ACME	UNW_DEU_ABACUS_ABACUS_Client_2009_01			Packagin	1	1		▲	▲	▲	x			
ACME	UNW_ENU_Thermo_Scientific_NanoDrop_1000_381_01			Packagin	1	1		▲	▲	▲	x			
ACME	Java Platform SE 8.0.250 EN 001			Packagin	1	2		▲	▲	▲	x			
ACME	LANDesk-Management-Console-9.60.269-SB01-EN_01			Packagin	1	4		▲	▲	▲	x			
ACME	Aspentech_ProcessModellingPlus_8.7_EN			Open	1	5		▲	▲	▲	x			

Abbildung: Ontrex Software Package Portal Suite, Software Package Board

Incident Management System

Im Ontrex Software Package Portal kann jederzeit die Qualität der Paketierung überprüft werden. Die Werte werden in Echtzeit angezeigt.

Wird im Bereich des Test- und Defekt-Management ein Problem an einer Installation gefunden, so kann direkt im Package Portal ein Incident eröffnet werden. Das OSPPS hat ein integriertes Incident Management System,

Ontrex Software Package Portal Suite

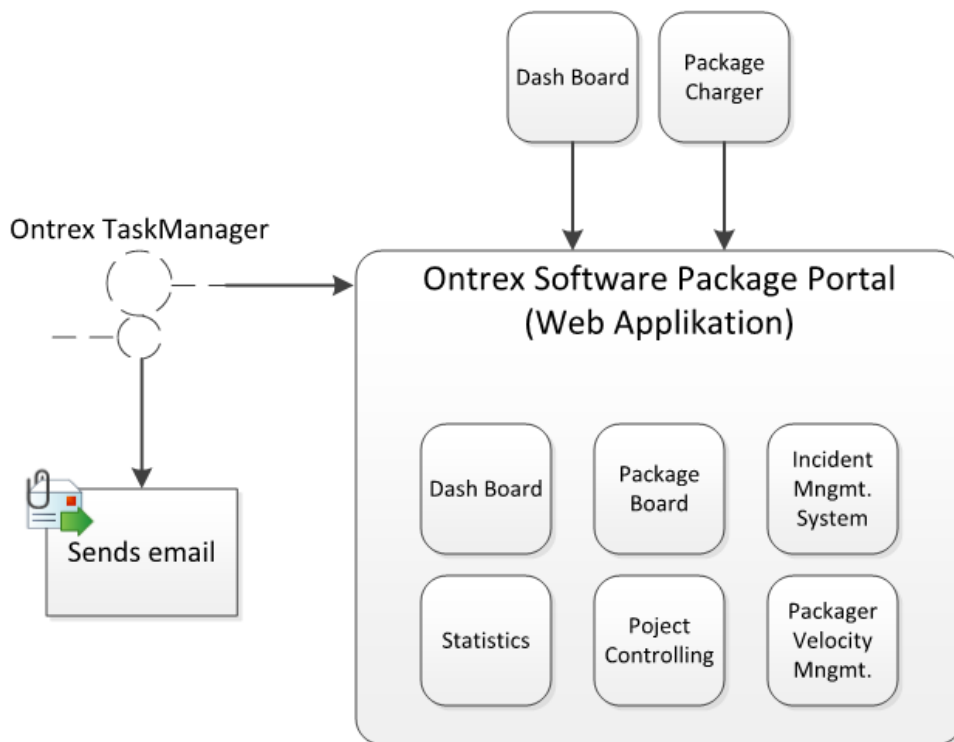


Abbildung: Ontrex Software Package Portal Suite, schematische Darstellung

Fragen liegen und die Kommunikation zwischen Auftraggeber und Paketierer ist klar nachvollziehbar.

Projektüberwachung

Sollte ein grösseres Projekt anstehen, so kann der Projektfortschritt direkt im Software Package Portal mittels Gantt-Chart überwacht werden. Die Projektleitung kann so das Projekt quasi in Echtzeit überwachen und bei Verzögerungen im Zeitplan entsprechende Massnahmen zeitnah ergreifen.

Kennzahlen für Softwarepaketierer

Softwarepaketierer können ihre Auslastung und Leistung im Ontrex Software Package Portal überprüfen und auf Quartalsbasis ihre Entwicklung einsehen.

Dashboards

Die Ontrex Software Package Portal Suite wird

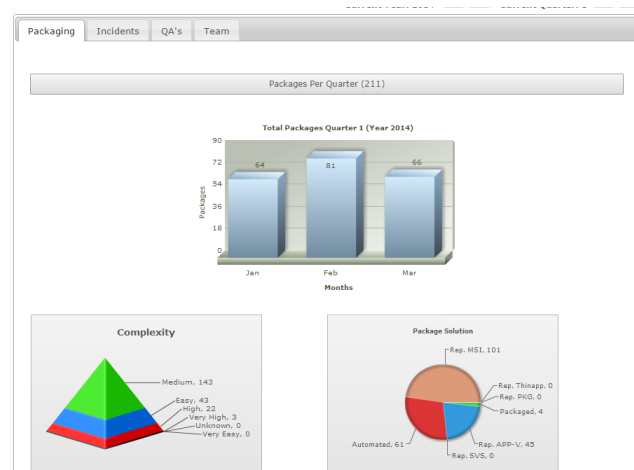


Abbildung: Ontrex Software Package Portal Suite, Dashboards

Ontrex Software Package Portal Suite

mit einem Dashboardsystem ausgeliefert, mit dem die aktuellen Pakete und der Projektverlauf anhand von verschiedenen Informationsseiten einsehen werden können. Mit dem Dashboard erhalten die Softwarepaketierer eine einfache Übersicht über die aktuellen Pakete, welche sich im Paketierungsprozess befinden.

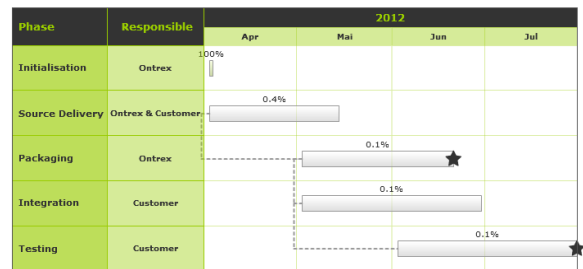


Abbildung: Ontrex Software Package Portal Suite, Projektüberwachung